

Vernissage

am

6. Mai 2016 um 18:00 Uhr

Ausstellung

von

Beate Baum

**Abstrakte Bilder
in
verschiedenen
Techniken**

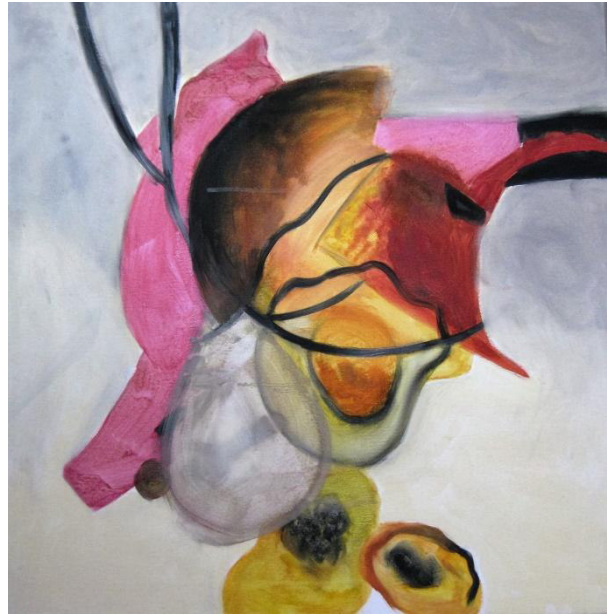
im

Begegnungszentrum

Am Klösterle

Klostergasse 1

76275 Ettlingen



*Die Schönheit
der Dinge
liegt in der Seele dessen,
der sie betrachtet.*

**Beate Baum
Bilder und Keramik
Rheintalstrasse 6
76275 Ettlingen**

Vernissage im Begegnungszentrum am 6.5.2016 mit der Künstlerin Beate Baum

Unter dem Titel:

“Die Schönheit der Dinge liegt in der Seele dessen, der sie betrachtet” präsentiert die Malerin und Keramikerin Beate Baum aus Ettlingen Ihre Kunstwerke im Begegnungszentrum am Klösterle 1.

Kunst soll Menschen zusammen bringen und das ist gelungen, denn zu der Vernissage am 6.5.2016 kamen mehr Besucher als erwartet, Man kann sagen, das Haus war voll.

Beschwingte Gäste, eine spritzige Laudatio, gehalten von Karin Rau, Seniorenbeirätin , und die heimische Atmosphäre der Cafeteria waren Garanten für eine spannende Ausstellungseröffnung.

Die Künstlerin, Beate Baum, fand durch ihren erlernten Beruf zur Fotografin den Weg in die Malerei, später auch noch in die plastische Keramik-Kunst - Arbeiten mit Ton .

Von Pastell bis Acryl reicht die Palette der farbenfrohen Bilder der Ausstellung in abstrakter Komposition, die mit viel Fantasie und Kreativität von der Künstlerin geschaffen wurden..

Die Werke wurden besonders gut abgestimmt, gehängt, so dass es für den Besucher ein Vergnügen war, die Kunstwerke zu betrachten und auf sich wirken zu lassen.



Karin Rau führte die Gäste mit ihrer Laudatio an die Werkschau heran und die Künstlerin selbst, erläuterte die Herstellung und Bedeutung ihrer Werke und die emotionale Situation, die den Stil der Bilder bestimmt.

Die interessanten Bildkompositionen in Pastell sind entstanden durch Veränderungen der Perspektive, was zu strengen, grafischen und geometrischen Elementen und Formen führte, allerdings mit dem gleichen, unveränderten Sujet.

Die Stimmungsbilder in Acryl gemalt, wirken sehr abstrakt und sind unbetitelt, letzteres bewusst, um eigenen Zugang zu den Werken zu finden, denn jeder hat eine andere Vorstellung von Kunst und Kunst sollte Fragen aufwerfen. Die künstlerische Inspiration zu diesen Bildern war die Vorstufe zu ihren späteren Lieblingswerken in Collage-Technik.

In einem Werk der Ausstellung fließen malerische Eigenheiten, durch das Einfügen kleinerer Bildausschnitten aus

bunten Journalen, ineinander. Diese ganz hervorragende Komposition und bezaubernde Arbeit der Künstlerin übertraf alle Erwartungen. Beate Baum wurde nicht müde, den vielen Gästen in individuellen Gesprächen Einblick in den künstlerischen Arbeitsprozess ihrer Werke zu geben.

Die Vernissage-Besucher waren einer Meinung: eine sehr schöne und interessante Ausstellung. .

Die Empfehlung kann nur lauten: die Ausstellung, die bis Ende Juni jeweils Montags bis Freitags in der Zeit von 14.00-18.00 Uhr in der Cafeteria des Begegnungszentrums geöffnet ist, zu besuchen.

